

**Silkolene®**



**SILKOLENE – katalog produktů**





**Závodní motorové oleje pro vysoce výkonné stroje  
Technologie *Electrosyntec* od FUCHS Silkolene  
uvolňuje výkonové rezervy motorů!**

Technologie Eletrosyntec byla vyvinuta v těsné spolupráci s našimi partnery v motocyklovém průmyslu a v závodním sportu.

**Cíl:**

Prostřednictvím nových receptur základových olejů a speciálních technologií aditiv zvýšit výkon motorů při současném snížení opotřebení a spotřeby paliva.

**Funkce:**

Vlivem elektrostatických sil se molekuly látek **technologie *Electrosyntec*** váží ke kovovým povrchům pístů a válců a ulpívají tam i v době, kdy je motor odstaven.

**Výsledek:**

Perfektní ochranný film, který snižuje tření v motoru, čímž umožňuje nárůst výkonu a účinně snižuje opotřebení. Olejový tuning pro Váš motor!



# Obsah

|                                      |    |
|--------------------------------------|----|
| Motorové oleje pro čtyřdobé motory   | 4  |
| Motorové oleje pro dvoudobé motory   | 8  |
| Převodové oleje                      | 12 |
| Nemrznoucí chladící kapalina         | 13 |
| Tlumičové oleje                      | 14 |
| Údržbové prostředky na pěnové filtry | 15 |
| Údržbové prostředky na řetězy        | 16 |
| Brzdové kapaliny                     | 17 |
| Dílenské prostředky                  | 18 |
| Mytí a péče o povrch                 | 19 |
| Speciality                           | 20 |
| Přísady                              | 21 |
| Podpora prodeje                      | 22 |



**RACE** – pro profesionální závodní použití a všechny jezdce, kteří své motocykly silně zatěžují.



**RIDE** – pro cestovní a silniční použití



**OFF-ROAD** – pro profesionální i amatérské jezdce endura a motokrosu



**SCOOT** – perfektní pro všechny skútry a mopedy



**MAINTAIN** – péče a údržba pro celý motocykl

# Oleje pro čtyřdobé motory



0W-20

## PRO R SAE 0W-20

*Electrosyntec* -Technology



RACE

Plně syntetický závodní motorový olej na bázi nejnovější technologie Electrosyntec. Speciální receptura, olej je výhradně určen pro profesionální závodní použití. Tento produkt je naprosto novou koncepcí v mazání motocyklových motorů. Závodní motory ztrácejí výkon a spotřebovávají palivo mj. kvůli kapalinnému tření. Tento motorový olej viskozitní třídy 0W-20 je jedinečným, nízkoviskózním syntetickým mazivem, které extrémně snižuje kapalinné tření a zároveň zajišťuje velmi stabilní mazací film na všech silně zatěžovaných součástech.

4L



5W-40  
10W-50

## PRO 4 PLUS SAE 5W-40 PRO 4 PLUS SAE 10W-50

*Electrosyntec* -Technology



RACE

Závodní motorové oleje na bázi nejmodernější esterové syntézy. Špičkové motorové oleje pro závodní sport i pro silniční použití nabízejí výtečné vlastnosti proti opotřebení, snižují tření a zajišťují viskozitní stálost (Stay-in-Grade) pod zatíženími a v teplotních podmínkách, jaké se vyskytují pouze v motorech a převodovkách závodních motocyklů.

1L | 4L

1L | 4L | 25L | 60L | 205L

### SPECIFIKACE

API SG/SH/SJ | JASO MA | JASO MA2



10W-40  
15W-50

## PRO 4 SAE 10W-40 PRO 4 SAE 15W-50

*Electrosyntec* -Technology



RACE

Plně syntetické závodní motorové oleje s nejnovější technologií Electrosyntec. Jsou také vhodné pro všechny vyladěné motocyklové motory. Oleje na bázi esterové syntetiky využívají pokrokovou, opotřebení snižující technologii a v silně zatěžovaných motorech poskytují vynikající ochranu jak při sportovním, tak při normálním silničním použití.

1L | 4L | 25L | 60L | 205L

1L | 4L | 60L | 205L

### SPECIFIKACE

API SG/SH/SJ | JASO MA | JASO MA2



10W-40  
15W-50  
20W-50

**COMP 4 SAE 10W-40**  
**COMP 4 SAE 15W-50**  
**COMP 4 SAE 20W-50**

*Electrosyntec* -Technology



**RIDE**

Syntetické motorové oleje s obsahem esterů pro moderní vysoce výkonné motocykly. Receptura splňuje požadavky vzduchem i vodou chlazených motorů. Poskytuje vysokou úroveň ochrany proti opotřebením silně zatížených součástí a zajišťuje znamenitou čistotu pístů, kroužků, spalovacích prostorů a zapalovacích svíček, čímž podporuje dlouhou životnost motorů a uchování výkonových parametrů.

1L | 4L | 25L | 60L | 205L  
1L | 4L | 60L | 205L  
1L | 4L | 25L | 205L

**SPECIFIKACE**

API SG/SH/SJ | JASO MA | JASO MA2



10W-40  
20W-50

**SUPER 4 SAE 10W-40**  
**SUPER 4 SAE 20W-50**



**RIDE**

Motorové oleje na bázi MC-syntézy pro čtyřdobé motory motocyklů. Standardní produkty vysoké kvality pro spolehlivou ochranu. Vyvážená směs inhibitorů a aditiv proti opotřebením zaručuje správnou funkci mokřých spojek a dalších součástí ústrojí pohonu.

1L | 4L | 60L | 205L  
1L | 4L | 25L | 60L | 205L

**SPECIFIKACE**

API SF/SG | JASO MA | JASO MA2



20W-50

**V-TWIN SAE 20W-50**



**RIDE**

Minerální motorový olej pro čtyřdobé motory motocyklů, speciálně pro všechny modely Harley-Davidson a evropské/japonské dvouválce do V.

1L

**SPECIFIKACE**

API SJ

# Oleje pro čtyřdobé motory



10W-40

## SCOOT 4 SAE 10W-40

*Electrosyntec* -Technology



SCOOT

Syntetický olej s obsahem esterů pro čtyřdobé motory skútrů a mopedů. Poskytuje vysokou úroveň ochrany proti opotřebení silně zatížených součástí a zajišťuje znamenitou čistotu pístů, kroužků, spalovacích prostorů a zapalovacích svíček, čímž podporuje dlouhou životnost motorů a uchování výkonových parametrů.

1L

### SPECIFIKACE

API SG/SH/SJ | JASO MA | JASO MA2



15W-50

## PRO 4 SX SAE 15W-50

*Electrosyntec* -Technology



OFF-ROAD

Plně syntetický závodní olej s nejnovější technologií Electrosyntec. Speciálně koncipován pro použití ve velkoobjemových jedno- a dvouválcových motorech terénních motocyklů. Olej na bázi esterové syntetiky využívá pokrokovou, opotřebení snižující technologii a v silně zatěžovaných motorech poskytuje vynikající ochranu jak při sportovním, tak při normálním použití.

1L

### SPECIFIKACE

API SF/SG/SH | JASO MA | JASO MA2



10W-40

## COMP 4 SX SAE 10W-40

*Electrosyntec* -Technology



OFF-ROAD

Syntetický olej s obsahem esterů pro čtyřdobé motory terénních motocyklů. Receptura splňuje požadavky vzduchem i vodou chlazených motorů. Poskytuje vysokou úroveň ochrany proti opotřebení silně zatížených součástí a zajišťuje znamenitou čistotu pístů, kroužků, spalovacích prostorů a zapalovacích svíček, čímž podporuje dlouhou životnost motorů a uchování výkonových parametrů.

1L

### SPECIFIKACE

API SF/SG/SH | JASO MA | JASO MA2



10W-40

### SUPER 4 SX SAE 10W-40

Motorový olej na bázi MC-syntézy pro čtyřdobé motory motocyklů. Standardní produkty vysoké kvality pro spolehlivou ochranu. Vyvážená směs inhibitorů a aditiv proti opotřebení zaručuje správnou funkci mokrých spojek a dalších součástí ústrojí pohonu.

1L



OFF-ROAD

#### SPECIFIKACE

API SG | JASO MA | JASO MA2



5W-40

### QUAD ATV SAE 5W-40

Plně syntetický olej pro vysoce zatěžované čtyřdobé motory čtyřkolek a ATV. Špičkový motorový olej poskytuje výtečné vlastnosti proti opotřebení, snižuje tření a zajišťuje viskozitní stálost (Stay-in-Grade) pod zatíženími a v teplotních podmínkách, jaké se vyskytují pouze v motorech a převodovkách čtyřkolek a ATV.

1L, 4L



OFF-ROAD

#### SPECIFIKACE

API SG/SH/SJ | JASO MA | JASO MA2



10W-40

### QUAD ATV SAE 10W-40

Motorový olej na bázi MC-syntézy s obsahem esterů pro čtyřkolky a ATV. Poskytuje vysokou úroveň ochrany proti opotřebení silně zatížených součástí a zajišťuje znamenitou čistotu pístů, kroužků, spalovacích prostorů a zapalovacích svíček, čímž podporuje dlouhou životnost motorů a uchování výkonových parametrů.

1L, 4L



OFF-ROAD

#### SPECIFIKACE

API SG | JASO MA | JASO MA2

# Oleje pro dvoudobé motory



PRO KR2

## PRO KR2

Syntetický olej pro dvoudobé motory motokár na bázi ricinového a esterového oleje. Tento motorový olej je ideálním mazivem pro všechny vodou i vzduchem chlazené vysoce výkonné motory motokár a je vhodný k použití se všemi benzínovými i alkoholovými palivy. Nemíchejte s jinými mazivy. Respektujte doporučení výrobce motoru ohledně míšícího poměru. PRO KR2 splňuje přísné zkušební požadavky FMK – FIA (mezinárodní motokárové federace FIA) a je uvedena v její ročence jako úředně povolené mazivo.

1L



RACE



PRO 2

## PRO 2

*Electrosyntec* -Technology



RACE

Plně syntetický závodní olej technologie Electrosyntec pro dvoudobé motory. Motorový olej poskytuje optimální výkon při závodech a nenarušuje dlouhodobou čistotu motorů. Jeho receptura trvale působí proti vážnutí pístních kroužků a proti potížím se zanášením zapalovacích svíček, přičemž přináší uchování plného výkonu motoru během celé životnosti závodního stroje. Nemíchejte s konvenčními dvoutaktními oleji. Určen pouze pro mazání směsí oleje s palivem.

1L



COMP 2 PLUS

## COMP 2 PLUS

*Electrosyntec* -Technology



RACE

Plně syntetický závodní olej technologie Electrosyntec. Ideální pro vysoce zatěžované dvoudobé motory motocyklů GP. Receptura oleje umožňuje jeho spalování prakticky beze zbytků, zamezuje jakémukoli zanášení svíček a tvorbě pevných úsad spalování na kritických místech jako jsou pístní kroužky a výfukové kanály. Respektujte doporučení výrobce motoru ohledně míšícího poměru. Vhodný pro mazání směsí oleje s palivem i pro systémy odděleného mazání.

1L | 4L | 25L

**SPECIFIKACE**

API TC | JASO FC | ISO-L-EGD



COMP 2 INJECTOR

## COMP 2 INJECTOR

*Electrosyntec* -Technology



RIDE

Syntetický olej využívající technologie esterů pro moderní vysoce výkonné motocykly. Zvláštní chemické složení zaručuje minimalizaci tření a maximální spolehlivost. Může být použit také jako Premix v trialových a silničních strojích a je zvláště vhodný při nízkých venkovních teplotách nebo při požadavku na nízkoviskózní oleje. Respektujte doporučení výrobce motoru ohledně mísičího poměru. Vhodný pro mazání směsí oleje s palivem i pro systémy odděleného mazání.

1L

### SPECIFIKACE

API TC | JASO FC | ISO-L-EGD



SUPER 2 INJECTOR

## SUPER 2 INJECTOR



RIDE

Olej na bázi MC syntézy pro dvoudobé motory motocyklů. Standardní produkt vysoké kvality pro spolehlivou ochranu. Snižuje opotřebení a zaručuje dlouhou, spolehlivou životnost motoru. Respektujte doporučení výrobce motoru ohledně mísičího poměru. Vhodný pro mazání směsí oleje s palivem i pro systémy odděleného mazání.

1L | 25L

### SPECIFIKACE

API TC | JASO FB



PRO SCOOT

## PRO SCOOT

*Electrosyntec* -Technology



SCOOT

Plně syntetický závodní olej technologie Electrosyntec. Ideální pro vysoce zatěžované pohonné jednotky skútrů. Receptura oleje umožňuje jeho spalování prakticky beze zbytků, zamezuje jakémukoli zanášení svíček a tvorbě pevných úsad spalování na kritických místech jako jsou pístní kroužky a výfukové kanály. Respektujte doporučení výrobce motoru ohledně mísičího poměru. Vhodný pro mazání směsí oleje s palivem i pro systémy odděleného mazání.

1L | 25L

### SPECIFIKACE

API TC | JASO FC | ISO-L-EGD

# Oleje pro dvoudobé motory



SCOOT SPORT 2

## SCOOT SPORT 2

*Electrosyntec* -Technology



SCOOT

Syntetický olej využívající technologie esterů pro vysoce zatěžované pohonné jednotky skútrů. Zvláštní chemické složení zaručuje minimalizaci tření a maximální spolehlivost. Respektujte doporučení výrobce motoru ohledně mísičního poměru. Vhodný pro mazání směsí oleje s palivem i pro systémy odděleného mazání.

1L | 4L | 25L

### SPECIFIKACE

API TC | JASO FC | ISO-L-EGD



SCOOT 2

## SCOOT 2



SCOOT

Olej na bázi MC syntézy pro dvoudobé pohonné jednotky skútrů. Standardní produkt vysoké kvality pro spolehlivou ochranu. Respektujte doporučení výrobce motoru ohledně mísičního poměru. Vhodný pro mazání směsí oleje s palivem i pro systémy odděleného mazání.

1L | 4L | 25L | 60L | 205L

### SPECIFIKACE

API TC | JASO FC



PRO 2 SX

## PRO 2 SX

*Electrosyntec* -Technology



OFF-ROAD

Plně syntetický závodní olej technologie Electrosyntec pro dvoudobé motory. Motorový olej poskytuje optimální výkon při závodech a nenarušuje dlouhodobou čistotu motorů. Jeho receptura trvale působí proti vážnutím pístních kroužků a proti potížím se zanášením zapalovacích svíček, přičemž přináší uchování plného výkonu motoru během celé životnosti závodního stroje. Nemíchejte s konvenčními dvoutaktními oleji. Určen pouze pro mazání směsí oleje s palivem.

1L



COMP 2 PLUS SX

### COMP 2 PLUS SX

*Electrosyntec* -Technology



OFF-ROAD

Plně syntetický závodní olej technologie Electrosyntec. Ideální pro vysoce zatěžované dvoudobé motory terénních závodních motocyklů. Receptura oleje umožňuje jeho spalování prakticky beze zbytků, zamezuje jakémukoli zanášení svíček a tvorbě pevných úsad spalování na kritických místech jako jsou pístní kroužky a výfukové kanály. Respektujte doporučení výrobce motoru ohledně mísičního poměru. Vhodný pro mazání směsí oleje s palivem i pro systémy odděleného mazání.

1L

#### SPECIFIKACE

API TC | JASO FC | ISO-L-EGD



COMP 2 PREMIX

### COMP 2 PREMIX

*Electrosyntec* -Technology



OFF-ROAD

Syntetický olej využívající technologie esterů pro moderní vysoce výkonné motocykly. Zvláštní chemické složení zaručuje minimalizaci tření a maximální spolehlivost. Je vhodný pro silně zatěžované motokrosově, soutěžní a trialové motocykly. Respektujte doporučení výrobce motoru ohledně mísičního poměru. Vhodný pouze pro mazání směsí oleje s palivem.

1L

#### SPECIFIKACE

API TC | JASO FB



SUPER 2 SX

### SUPER 2 SX



OFF-ROAD

Olej na bázi MC syntézy vhodný pro všechny dvoudobé motory terénních motocyklů. Standardní produkt vysoké kvality pro spolehlivou ochranu. Respektujte doporučení výrobce motoru ohledně mísičního poměru. Vhodný pro mazání směsí oleje s palivem i pro systémy odděleného mazání.

1L

#### SPECIFIKACE

API TC | JASO FB

# Převodové oleje



75W

## PRO SRG 75 SAE 75W

Plně syntetický závodní převodový olej na bázi nejmodernější technologie esterů. Tento převodový olej má vysoký přirozený viskozitní index, výbornou odolnost proti stříhu a je mimořádně zatížitelný. Poskytuje vynikající ochranu proti opotřebením a zaručuje dobré řazení i při extrémních teplotách.

1L



MAINTAIN

### SPECIFIKACE

API GL-4



80W-90

## COMP GEAR OIL SAE 80W-90

Syntetický převodový olej na bázi moderní technologie esterů. Byl vyvinut speciálně za účelem optimálního průběhu řazení a snadné funkce spojky. Snížením tření zaručuje měkké řazení převodů a snižuje opotřebením a ztráty výkonu v převodovkách.

1L



MAINTAIN

### SPECIFIKACE

API GL-4/GL-3



80W-90

## BOA SAE 80W-90

Vysoce výkonný minerální převodový olej pro sekundární převody hřídelí a pro další použití v hypoidních a spirálových kuželových soukolích. Produkt poskytuje znamenitou ochranu proti opotřebením a optimálně tlumí rázy v převodovkách v širokém rozsahu teplot.

500ml



MAINTAIN

### SPECIFIKACE

API GL-5/GL-4 | MIL-L-2105 B



80W-90

### SCOOTER GEAR OIL SAE 80W-90

Vysoce výkonný minerální převodový olej speciálně vyvinutý pro použití ve skútrech a mopedech. Produkt poskytuje výbornou mazací výkonnost, zaručuje dobré řazení, omezuje hlučnost převodovek a chrání proti opotřebení.



SCOOT

#### SPECIFIKACE

API GL-4



80W-90

### V-TWIN SAE 80W-90

Syntetický převodový olej speciálně vyvinutý pro motocykly Harley-Davidson a evropské/japonské dvouválce do V.



RIDE

#### SPECIFIKACE

API GL-4

## Nemrznoucí chladicí kapalina



PRO COOL

### PRO COOL

Nemrznoucí chladicí kapalina pro motory, dodávaná ve stavu k okamžitému použití a určená pro celoroční provoz. Poskytuje lepší ochranu proti kavitaci než běžné kapaliny na bázi etylenglykolu. Chrání motor proti kavitačnímu opotřebení, zvláště pak exponovaná místa, jakými jsou lopatky vodního čerpadla a blok válců.



MAINTAIN

1L | 25L

# Tlumičové oleje



2,5WT | 5WT | 10WT  
7,5WT | 15WT

## PRO RSF 2,5WT / 5WT / 7,5 WT / 10 WT / 15 WT



RACE

Plně syntetické speciální tlumičové oleje s vysokým viskozitním indexem. Speciálně vyvinuté pro použití při závodech. Použité technologie zahrnují syntetické, tření omezující složky s přísadami proti pění a proti opotřebení, které zajišťují předvídatelný útlum, dlouhou životnost těsnících prvků a tichý, snadný provoz.

1L | 25L  
1L



5W | 10W | 15W | 20W | 30

## FORK OIL SAE 5W / 10W / 15W / 20W / 30



MAINTAIN

Oleje pro všechny druhy motocyklových vidlic. Poskytují optimální odezvu, optimální ochranu proti opotřebení a vysokou úroveň pohodlí pro jezdce. Snížené opotřebení, jakož i odolnost proti oxidaci a korozi byly zlepšeny pomocí vhodných přísad. Kromě toho tyto přísady zajišťují prvotřídní kompatibilitu s těsnícími materiály.

1L

# Údržbové prostředky na pěnové filtry



FOAM FILTER OIL

## FOAM FILTER OIL

FOAM FILTER OIL je inovativní, novodobý olej pro vzduchové filtry ke zvýšení účinnosti filtračních složek z pěnové hmoty. Tento produkt obsahuje hodnotná aditiva, která vytvářejí extrémně lepkavou povrchovou vrstvu. Tím zabraňuje přístupu písku, prachu a vody do sacího potrubí motoru, aniž by omezoval jeho plnicí účinnost.

V nezávislých spotřebitelských testech MIRA vykázal FOAM FILTER OIL nejlepší schopnost zachycování prachu ze všech produktů na trhu, bez omezení dodávky vzduchu.

600ml, 1L



MAINTAIN



FOAM FILTER CLEANER

## FOAM FILTER CLEANER

Vysoce výkonný, vodou ředitelný čistící a odmašťovací prostředek, speciálně vyvinutý k čištění vzduchových filtrů z pěnové hmoty, které byly ošetřeny prostředkem SILKOLENE FOAM FILTER OIL. Produkt snadno odstraňuje nečistoty a mastné zbytky, prodlužuje životnost filtrů.

4L



MAINTAIN

# Údržbové prostředky na řetězy



PRO CHAIN

## PRO CHAIN

Plně syntetické závodní nástřikové mazivo na řetězy pro vysoce výkonné silniční, závodní a motokrosové stroje. Transparentní řetězové mazivo vytváří při přiměřeném nastříkání tenký film, který NEODSTŘIKUJE. Mikroskopicky jemné pevné mazivo, které tvoří celek s vysoce kvalitním syntetickým olejem, poskytuje znamenitou výkonnost mazání.

200ml | 400ml



RACE



TITANIUM CHAIN GEL

## TITANIUM CHAIN GEL

Syntetické mazivo na řetězy založené na základě jedinečné, nejmodernější technologie superlehkého gelu. Velmi výkonná receptura s PTFE zabraňuje odstříkávání při vysokých rychlostech a poskytuje vynikající ochranu proti opotřebení řetězů i řetězových kol. Další přísady zaručují maximální ochranu proti korozi i za nepříznivých povětrnostních podmínek.

400ml



MAINTAIN



CHAIN LUBE

## CHAIN LUBE

Syntetický olej na řetězy ve spreji poskytuje optimální ochranu proti opotřebení i proti korozi. Pro všechny motocyklové řetězy včetně O-kroužkových.

400ml | 600ml



MAINTAIN



CHAIN CLEANER

## CHAIN CLEANER

Velmi účinný čistící prostředek pro všechny řetězy v ústrojí pohonu. Velmi účinně odstraňuje zaschlé, ztvrdlé nečistoty. Poskytuje výborný základ pro následné optimální ošetření řetězů.

600ml



MAINTAIN

## Brzdové kapaliny



MAINTAIN DOT 4 | 5.1

### MAINTAIN DOT 4

Vysoce výkonná brzdová kapalina odpovídající DOT 4 pro hydraulické brzdové systémy motocyklů.

### MAINTAIN DOT 5.1

Vysoce výkonná brzdová kapalina odpovídající DOT 5.1 pro hydraulické brzdové systémy motocyklů. Toto médium vyhovuje extrémním teplotním požadavkům.

250ml | 500ml | 1L | 5L



MAINTAIN

# Díleenské údržbové produkty



BRAKE CLEANER

## BRAKE CLEANER

Čistící prostředek je tvořen rozpouštědlem bez obsahu chlóru a slouží k odstraňování nečistot, prachu, olejů, maziv a brzdové kapaliny z povrchu brzdových kotoučů, třmenů i bubnů. Podporuje bezvadnou funkci celé brzdové soustavy, byl vyvinut speciálně k odstraňování vytrvale ulpívajícího otěru z brzdového obložení. Zamezuje skřípění a drnění brzd a je také vhodný k odmašťování přesných kovových součástí. Nezanechává žádné mastné zbytky.

400ml



MAINTAIN



ENGINE CLEANER

## ENGINE CLEANER

Vysoce účinný čistící prostředek ve spreji – zastudena čistí a odmašťuje, také s ním mohou být odstraňovány extrémní nečistoty. Díky jednoduchému použití a rychlému účinku je tento prostředek ideální pro všechna silně ulpívající znečištění, přičemž nepoškozuje plasty, pryžové hadice ani lak.

400ml



MAINTAIN



CARB CLEANER

## CARB CLEANER

Vyvážená receptura rozpouštědel slouží k odstraňování lepivých a pryskyřičnatých úsad v karburátorech, vstřikovacích systémech a automatických startovacích systémech, čímž zlepšuje startování a výkon motoru.

400ml



MAINTAIN

# Mytí a péče o povrch



PRO PREP

## PRO PREP

Vysoce hodnotný kondicionér pro plastové a kovové povrchy, vyvinutý speciálně pro motocykly. Oživuje barvu a lesk ošetřených dílů, současně usnadňuje následné čištění. Dále znesnadňuje vznik koroze a odpuzuje prach a nečistoty.

400ml



MAINTAIN



PRO WASH

## PRO WASH

Speciální vysoce účinný, k životnímu prostředí příznivý a biologicky odbouratelný čistící prostředek, který byl vyvinut pro mytí terénních i silničních strojů, jakož i skútrů. PRO WASH odstraňuje nečistoty, zbytky maziv a olejů s minimální námahou – již žádné drhnutí a leštění.

1L | 25L



MAINTAIN

# Speciality



ALL-IN-ONE

## ALL-IN-ONE

Víceúčelový údržbový sprej s širokými možnostmi použití: sprej na kontakty, uvolňovač koroze, protikorozi olej, univerzální mazací olej, atd. Má výborné vodu odpuzující i vodu vytěsňující vlastnosti, proniká do zkorodovaných závitů, maže a dokonce poskytuje jistou antikorozi ochranu.

400ml



MAINTAIN



SILKOPEN

## SILKOPEN

Suspenze velmi jemného grafitového plastického maziva v nízkoviskózním minerálním oleji. Proniká skrz zkorodované nebo zadřené závitů, současně je maže a tím snižuje kroutící moment, potřebný pro povolení.

400ml



MAINTAIN

# Přísada



PRO BOOST

## PRO BOOST

Velmi účinný zvyšovač oktanového čísla, speciálně vyvinutý k ochraně proti předzápalům – také známým jako „zvonění“ nebo „klepání“. Jedinečná směs syntetických a organických chemických látek s nepatrnou toxicitou snižuje opotřebení motorů a je čistě spalována, bez zanechávání úsad ve spalovacích prostorech.

1L

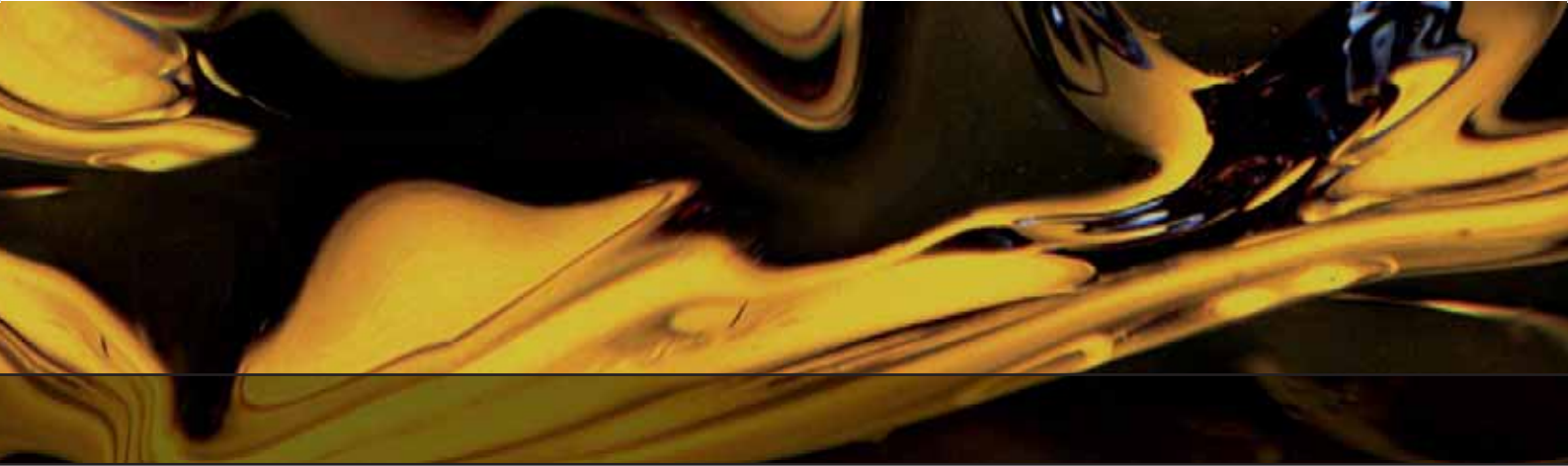


MAINTAIN

## Podpora prodeje



Pro naše prodejce a dealery poskytujeme odpovídající sortiment materiálu na podporu prodeje. Prosím kontaktujte svého obchodního zástupce, který Vám rád pomůže.



Váš prodejce:



**FUCHS OIL CORPORATION (CZ) spol. s r.o.**  
Logistický areál Otice  
251 63 Strančice, okres Praha - východ  
tel.: 323 637 793, fax: 323 637 990  
e-mail: [fuchs.praha@fuchs-oil.cz](mailto:fuchs.praha@fuchs-oil.cz)  
[www.fuchs-oil.cz](http://www.fuchs-oil.cz)